

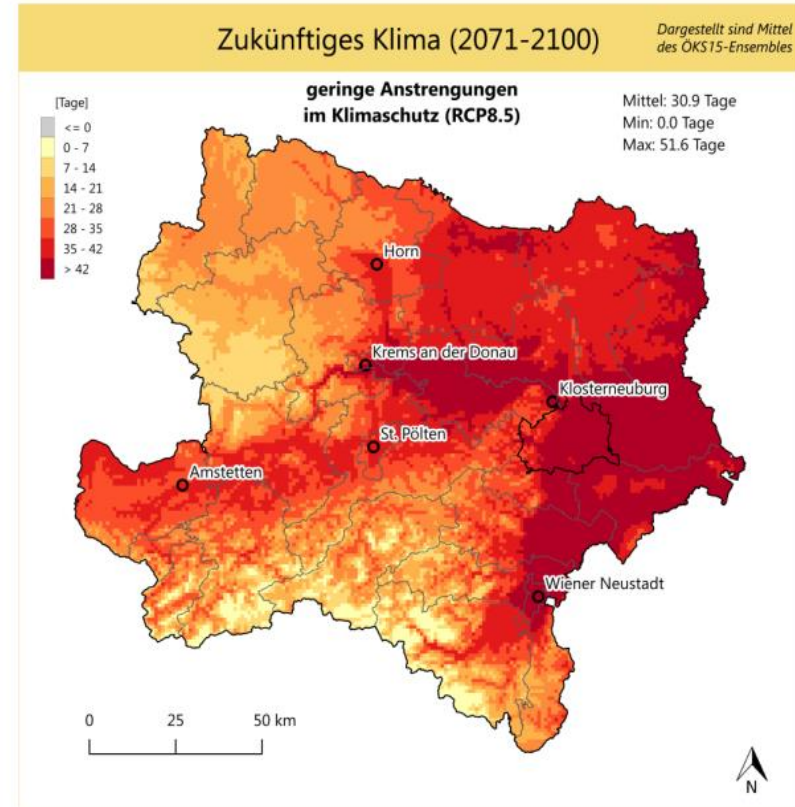
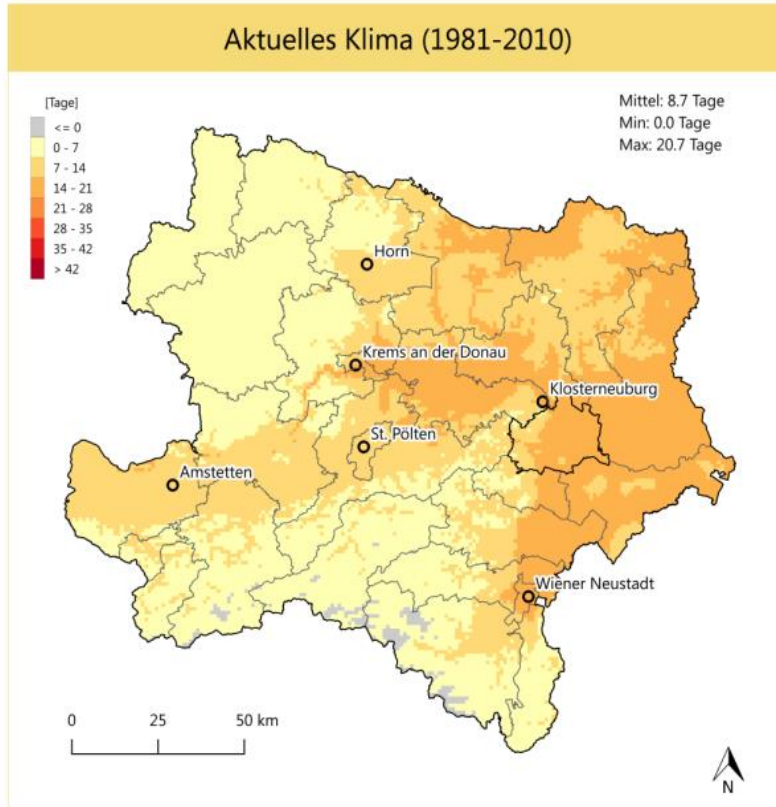


# KLIMAFITTE PARKPLÄTZE – DURCH ENTSIEGELUNG DER SOMMERLICHEN HITZE ENTGEGENSTEUERN



## Beschreibung

Diese Karten zeigen die Anzahl der Tage im Jahr in Niederösterreich und Wien, an denen die Tagesmaximum-Temperatur größer gleich 30°C beträgt. Zu sehen ist jeweils das Mittel dieser Anzahl über die angegebene Periode. Die linke Karte zeigt den Beobachtungszeitraum (aktuelles Klima), die rechte Karte das zukünftige Klima bei geringen Anstrengungen im Klimaschutz (RCP8.5).



**Indikatorberechnung und GIS-Bearbeitung**  
Benedikt Becsi, Johannes Laimighofer  
Universität für Bodenkultur Wien, Institut für Meteorologie  
meteorologie@boku.ac.at

**Datenquellen**  
Spartacus (ZAMG, Hiebl et al. 2015) | Gpard (ZAMG, Hofstätter et al. 2016)  
ÖKS15 (Uni Graz, Wegener Center, Leuprecht et al. 2016)

**Design**  
awdesign.at

Alle Daten und Informationen  
sind unter  
[data.ccca.ac.at/climamap](http://data.ccca.ac.at/climamap)  
frei verfügbar!

[www.clima-map.com](http://www.clima-map.com)

## Aktivitätsfelder



An aerial photograph of a parking lot filled with cars. A large green rounded rectangle is overlaid on the bottom right of the image, containing white text. The text asks 'Hitzeinseln selbstgemacht?' (Heat islands self-made?).

Hitzeinseln selbstgemacht?

Fast baumloser Parkplatz,  
aber dafür viel Asphalt!





# Auswahl an verschiedenen Flächen

Naturstein



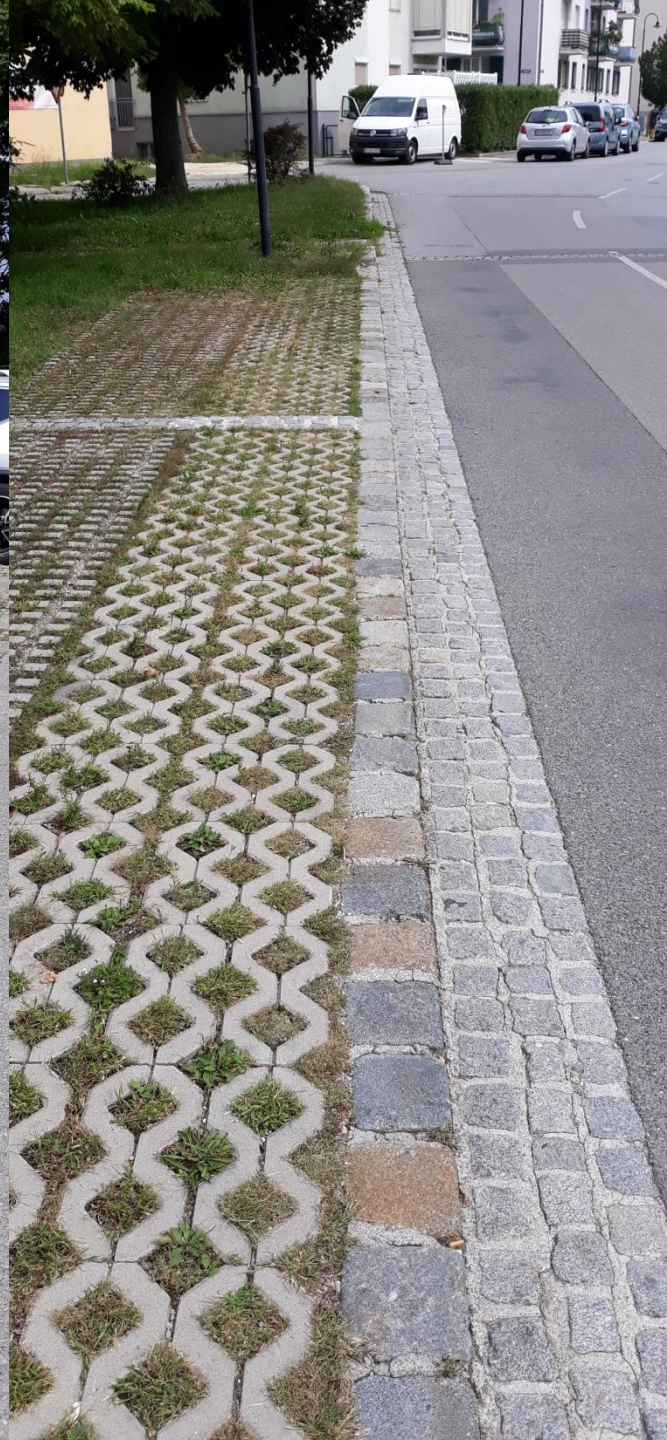
Drainfuge



Betonstein



# Rasengitterpflaster



Schotterrasen



Kalkschotter



Splitt





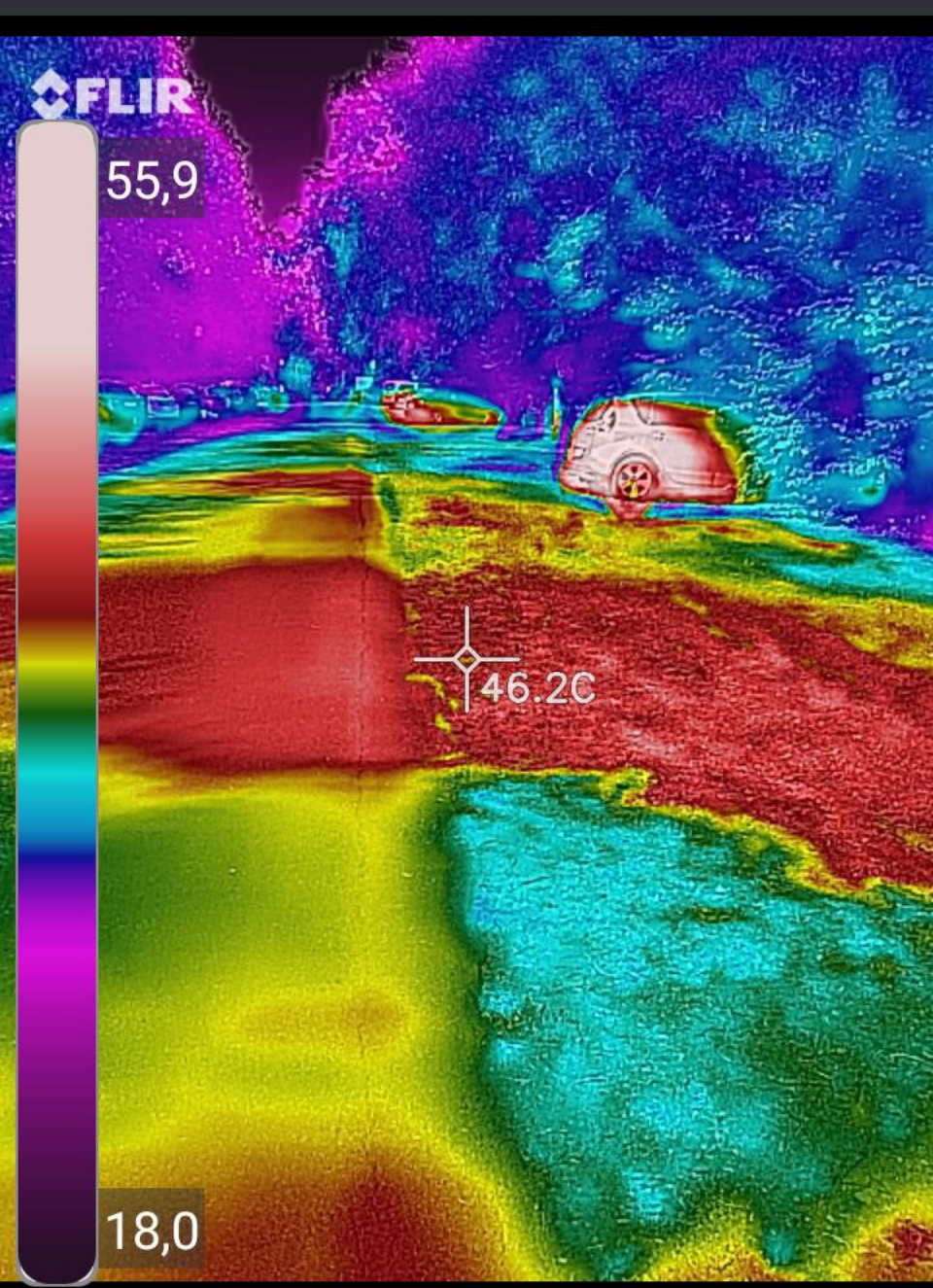
# Praxisorientierte Analyse von Abstellflächen

- Allgemeine Zustandsbewertung
- Wasserdurchlässigkeit
- Zusammensetzung und Zustand der Vegetation
- Kühlungseffekt auf die Umgebung mittels Wärmebildkamera



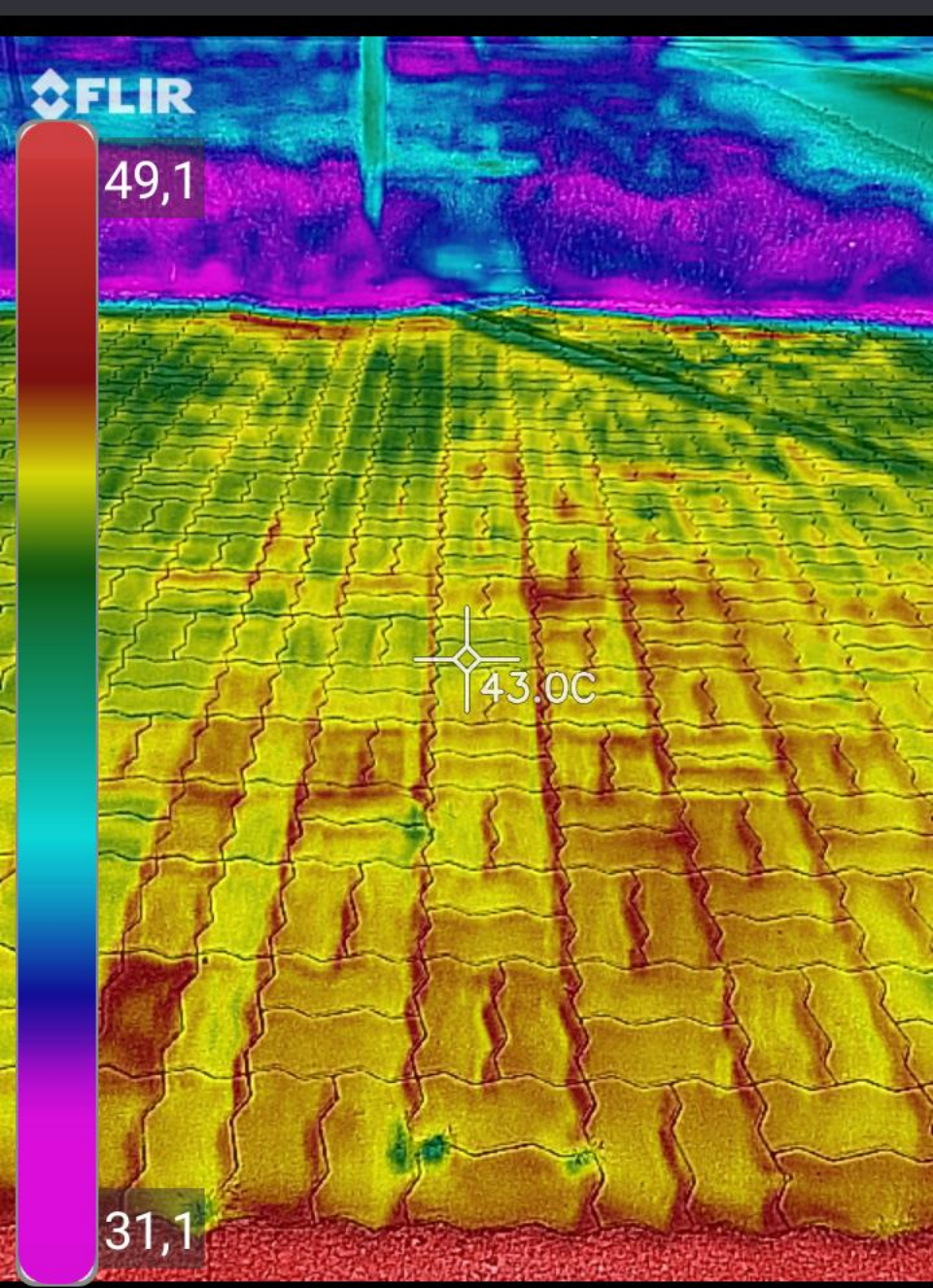
Ausschüttversuch nach Pregl





Aufnahme Wärmebildkamera -  
Schotterrasen





Aufnahme Wärmebildkamera -  
Betonsteinpflaster

FLIR

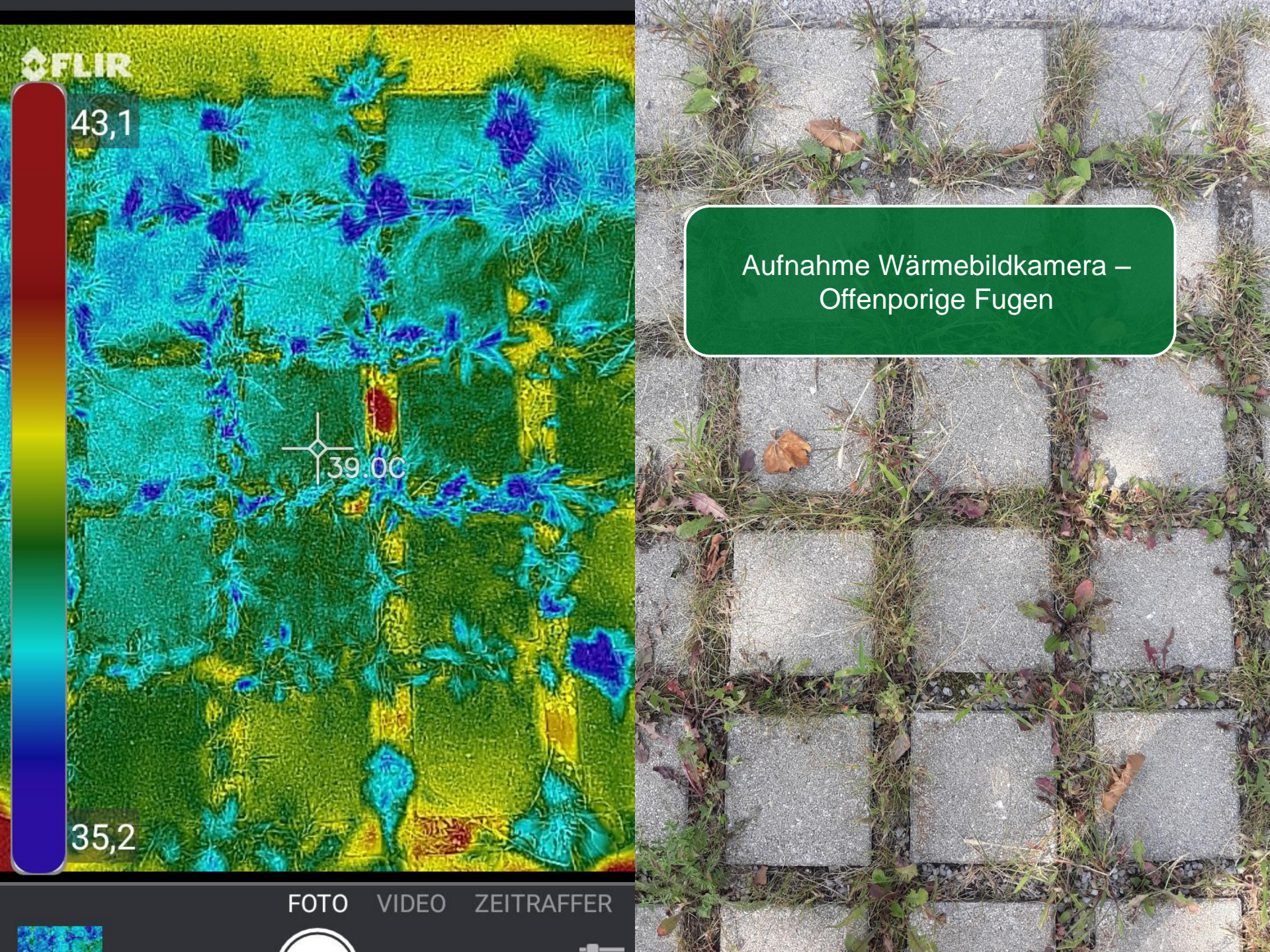
43,1

39.0C

35,2

FOTO VIDEO ZEITRAFFER

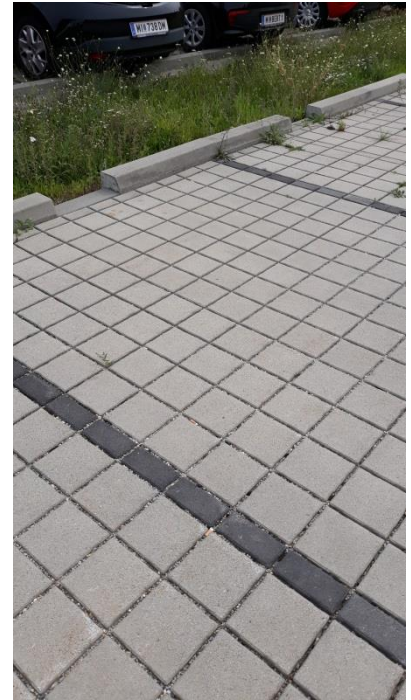
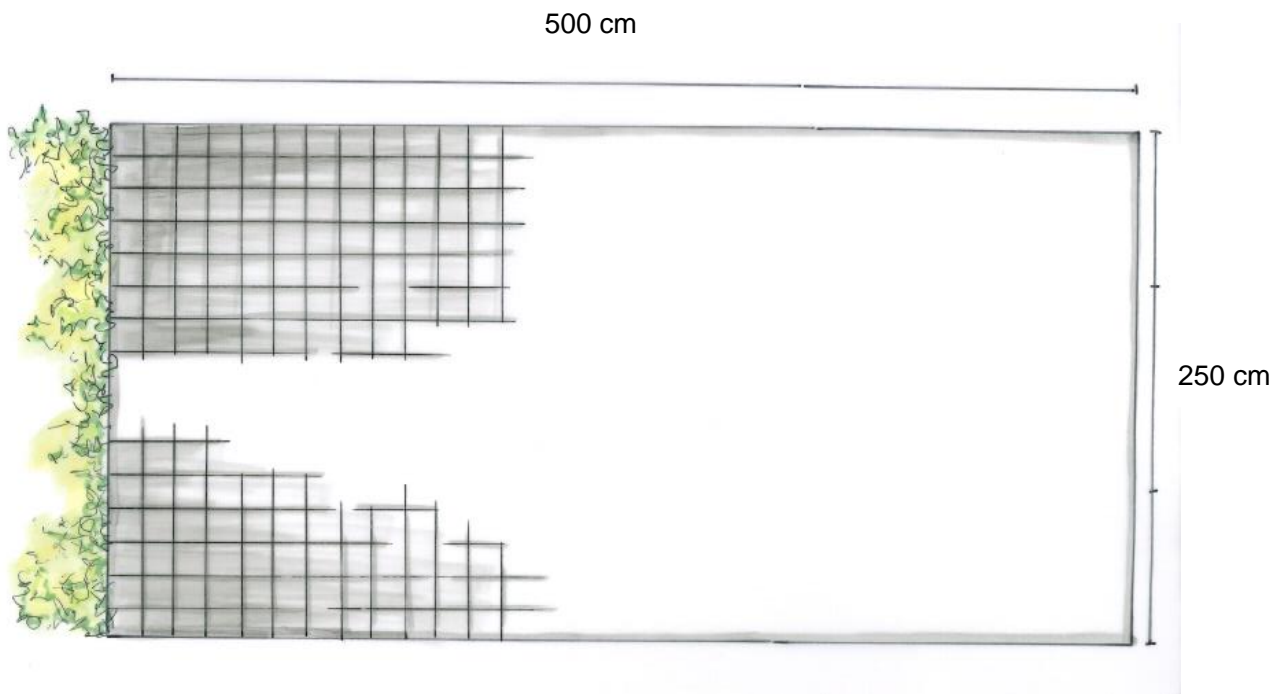
Aufnahme Wärmebildkamera –  
Offenporige Fugen

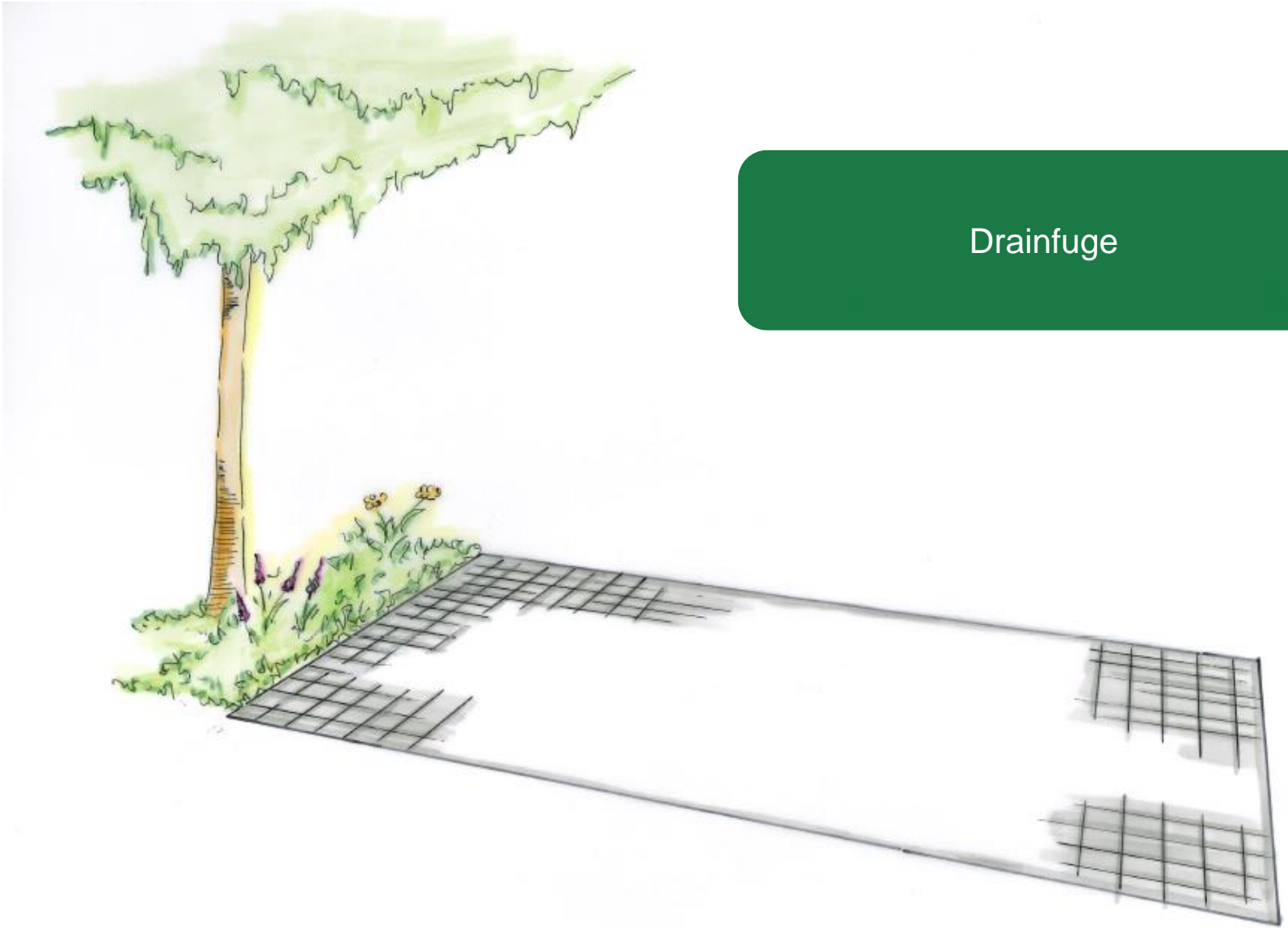




# Unsere Empfehlungen für Abstellflächen

# Drainfuge





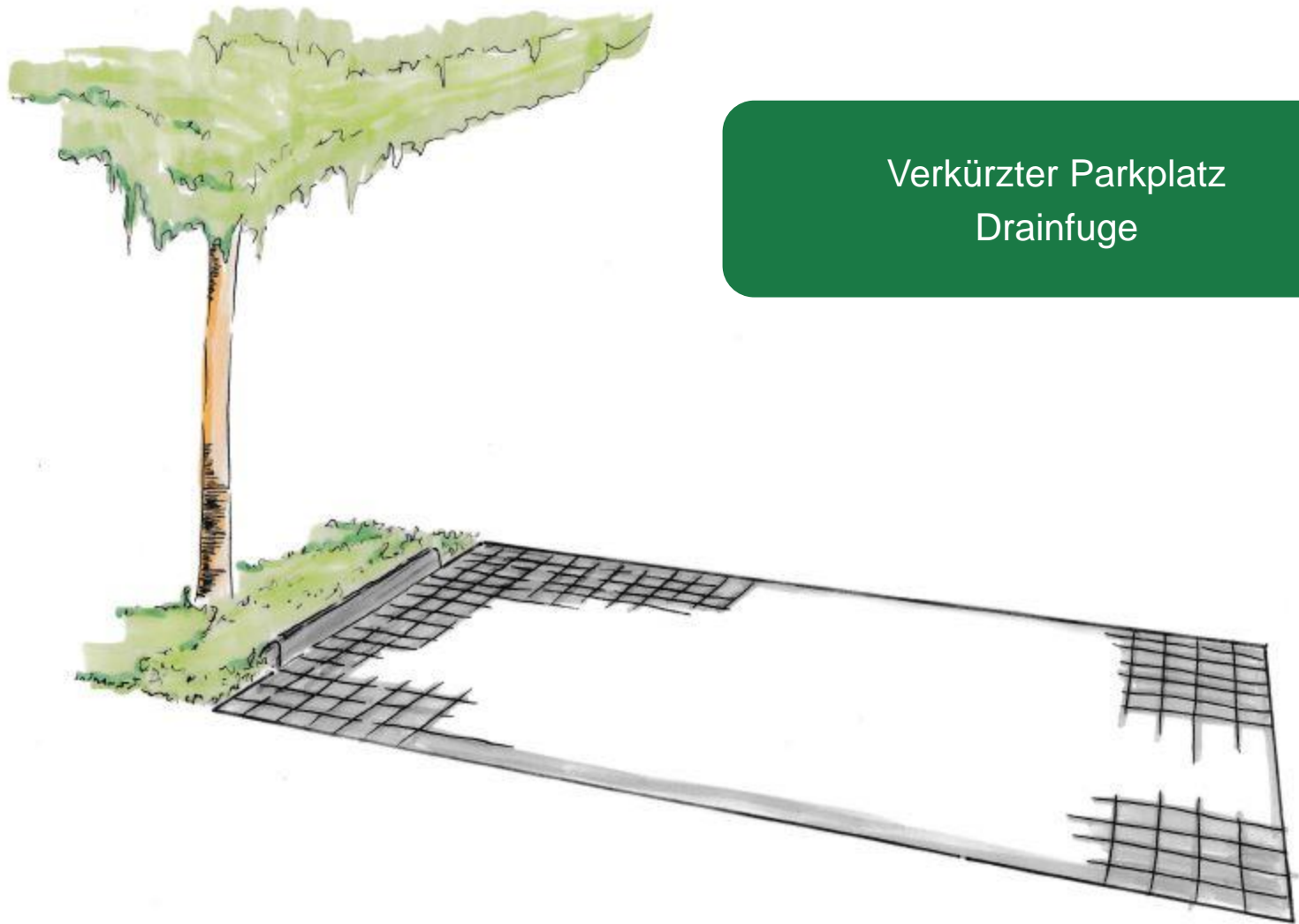
Drainfuge



# Abstellfläche mit vielen Vorteilen

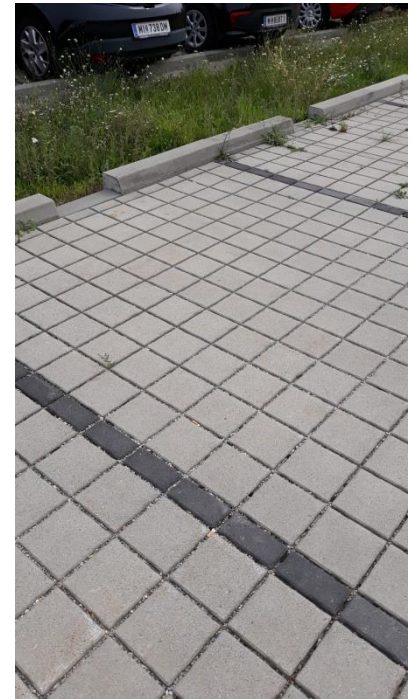
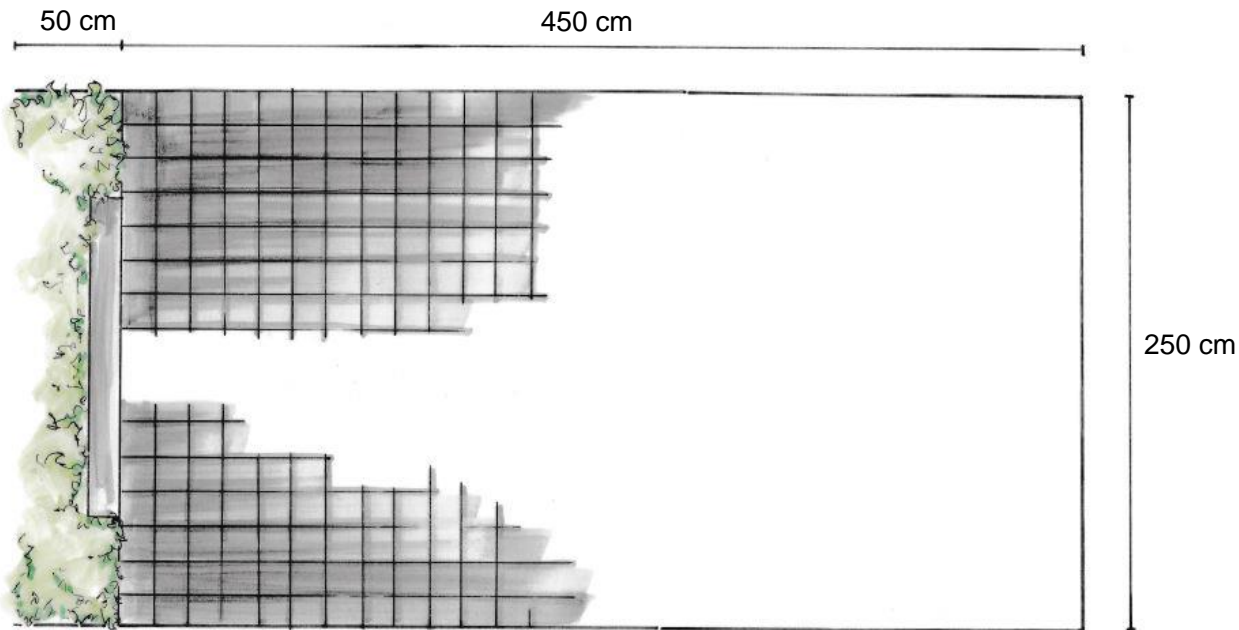


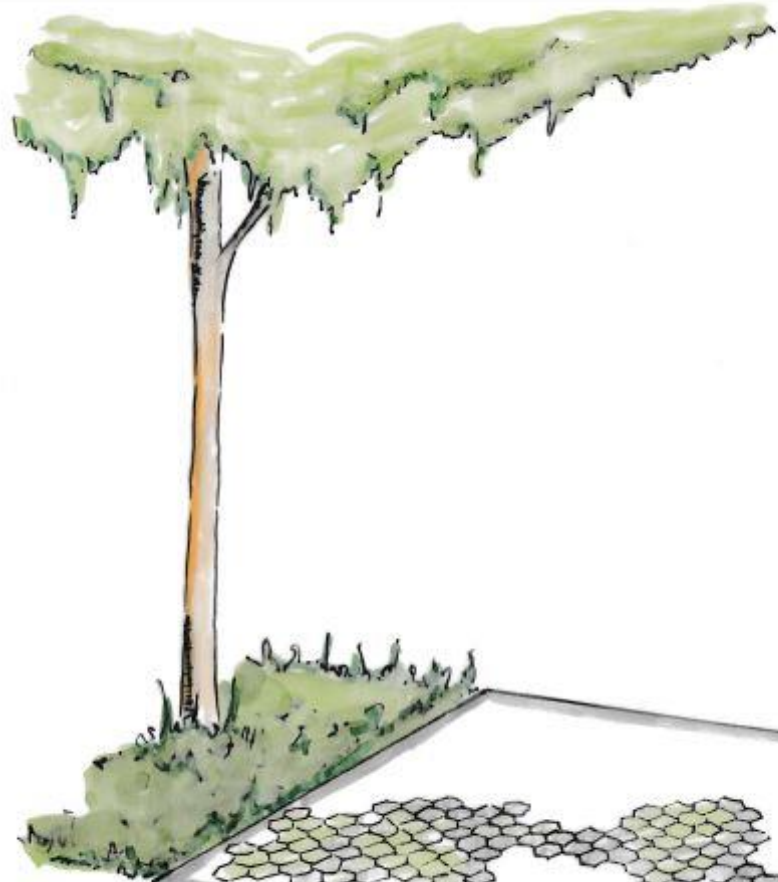




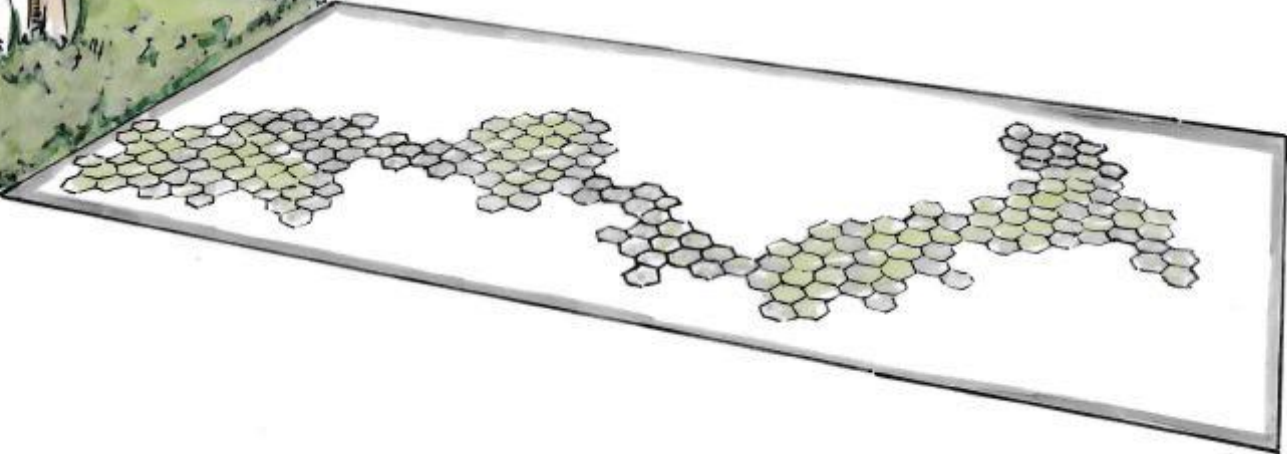
Verkürzter Parkplatz  
Drainfuge

## Verkürzter Parkplatz Drainfuge





Rasengitter







# Unsere Empfehlungen für saisonal frequentierte Abstellflächen









Wo können klimafitte Abstellflächen in  
Gemeinden umgesetzt werden?



UNION

UNION



Es gibt nicht die perfekte Oberfläche für Parkplätze, jedoch gibt es eine Vielzahl an Alternativen zu Asphalt.

